

Perspektiver fra totalentreprenørene og oppdragsgiverne

Cathrine Murstad, Nye Veier AS

Siw Linderud, EBA

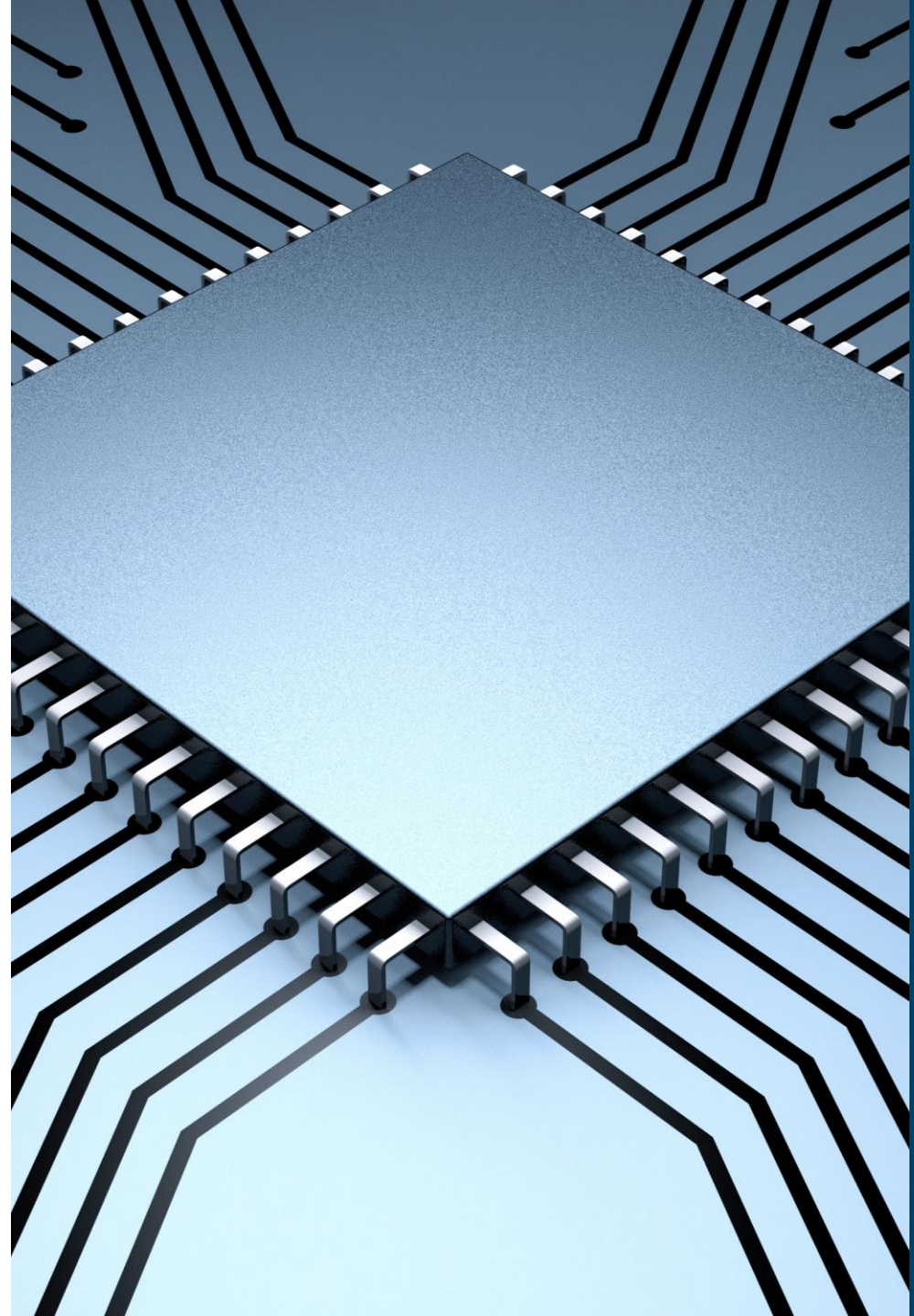


Introduksjon

- Hvorfor ny standard?
- Formål: bedre verktøy for effektiv prosjektstyring i store kontrakter
- Bedre balanse mellom partene for kostnadseffektive prosjekter

Viktige nye elementer sett fra entreprenørens ståsted

- Større fokus på samarbeid , lojalitet og konflikthåndtering
- Nye bestemmelser om grunnforhold
- Oppdragsgivers endringskompetanse
- Midlertidig betaling
- Innestående utgår
- Ikke rett til risikoverføring for Oppdragsgivers prosjektering
- Mer utfyllende bestemmelser om fremdriftsrapportering



Viktige elementer sett fra oppdragsgiverne

Viktige nye elementer

- Vedleggsstruktur
- Fanebestemmelse om å prioritere sikkerhet og ansvarlig forretningspraksis høyt
- Større fokus på samarbeid, lojalitet og konflikthåndtering
- Nye bestemmelser om grunnforhold
- Bedre prosjektstyring med minimumskrav til fremdriftsplan og utfyllende bestemmelser om håndtering av varsler og krav om endring
- Valgalternativer for forsikringer og sikkerhetsstillelser, som kan tilpasses til aktuelt prosjekt
- Oppdragsgivers rett til midlertidig innstilling
- Mer praktiske bestemmelser om forberedelse til og gjennomføring av overtakelse

Samme som i NS 8407

- Force majeure
- Indeksregulering, og ikke hardship/reforhandling
- Preklusive frister

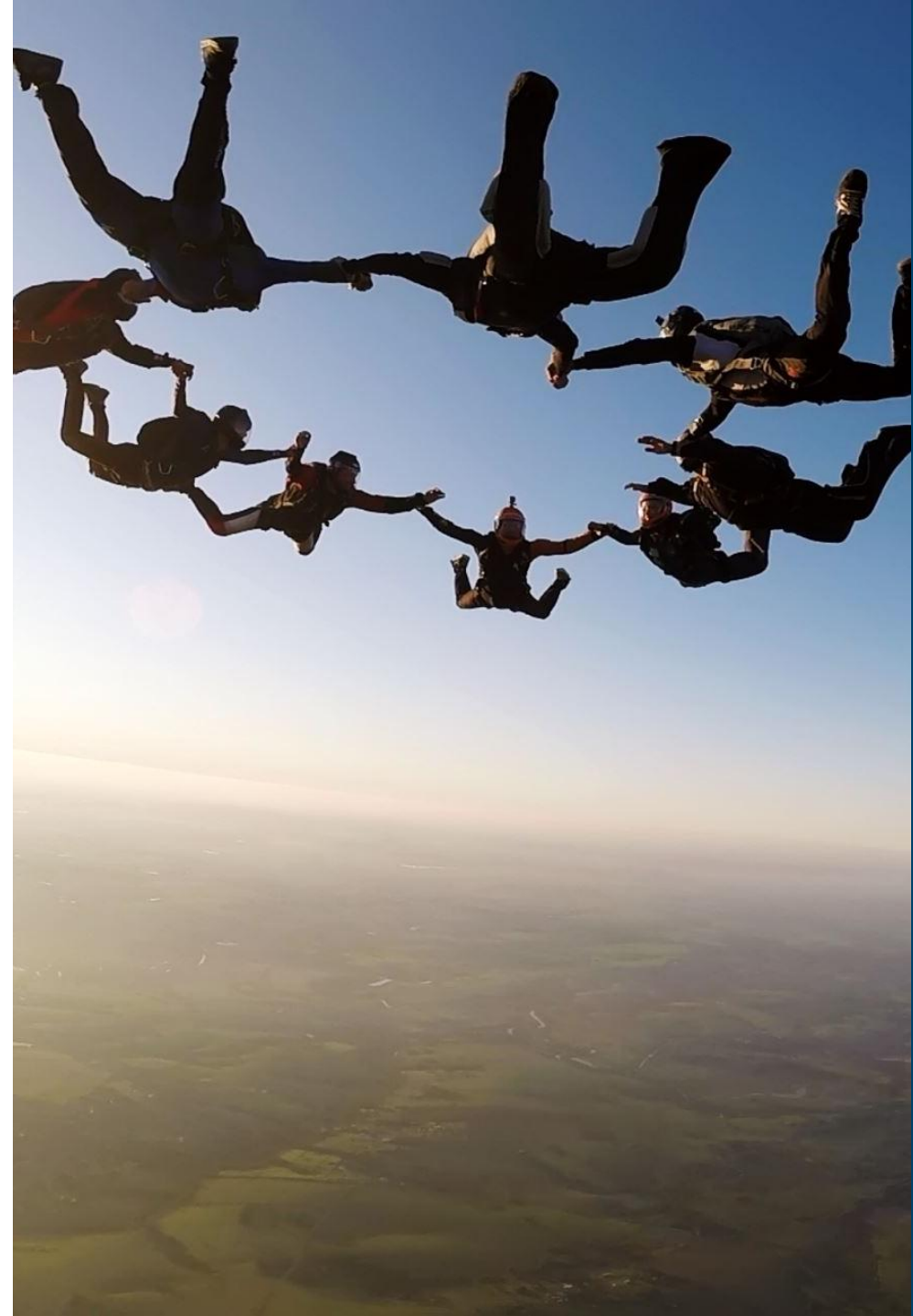
Vedleggstruktur

Hvorfor endret regulering fra NS 8407:

- Inspirert av Bane NORs kontrakter basert på NTK 15 og Nye Veiers kontrakter basert på NS 8407
- Felles forståelse i komitéen om at kontrakter i store prosjekter må ha en ryddig struktur
- En fordel for bransjen at vedleggene er angitt i NS 8408, slik at dette vil være likt for alle oppdragsgiveres konkurransegrunnlag
- Se oppstillingen av vedleggene i punkt 3

Samarbeid, lojalitet og konflikthåndtering

- Mål:
 - **Færre tvister**
 - **Mer effektiv fremdrift**
- Større fokus på lojalitet, åpenhet og tapsbegrensningsplikt
- Oppstartsfase
- Håndtering av uenigheter og omtvistede forhold
- PRIME – Prosjektintegreert mekling
- Ekspertavgjørelser ved behov



PRIME-utvalg skal etableres

Hvorfor endret regulering fra NS 8407:

- Fremhevet i mandatet for komitéen at det skal være bestemmelser om utenomrettslig tvisteløsning som sikrer at uenighet og konflikter løses løpende, og ikke samles opp til sluttoppgjøret.
- PRIME godt egnet i store totalentrepriser

Bruk av ekspert

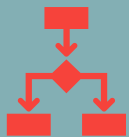
- Ekspert kan brukes til
 - Foreløpig avklaring om KOE gir krav på EO
 - Foreløpig ta standpunkt til om fristene for EO, KOE og OEO er overholdt
 - Vederlagsjustering
 - Fristforlengelse (om, men ikke hvor lenge)
 - Om grensene for EO er overskredet



Viktige forutsetninger for konflikthåndtering



Parter som kan og vil finne løsninger på uenigheter så raskt og effektivt som mulig



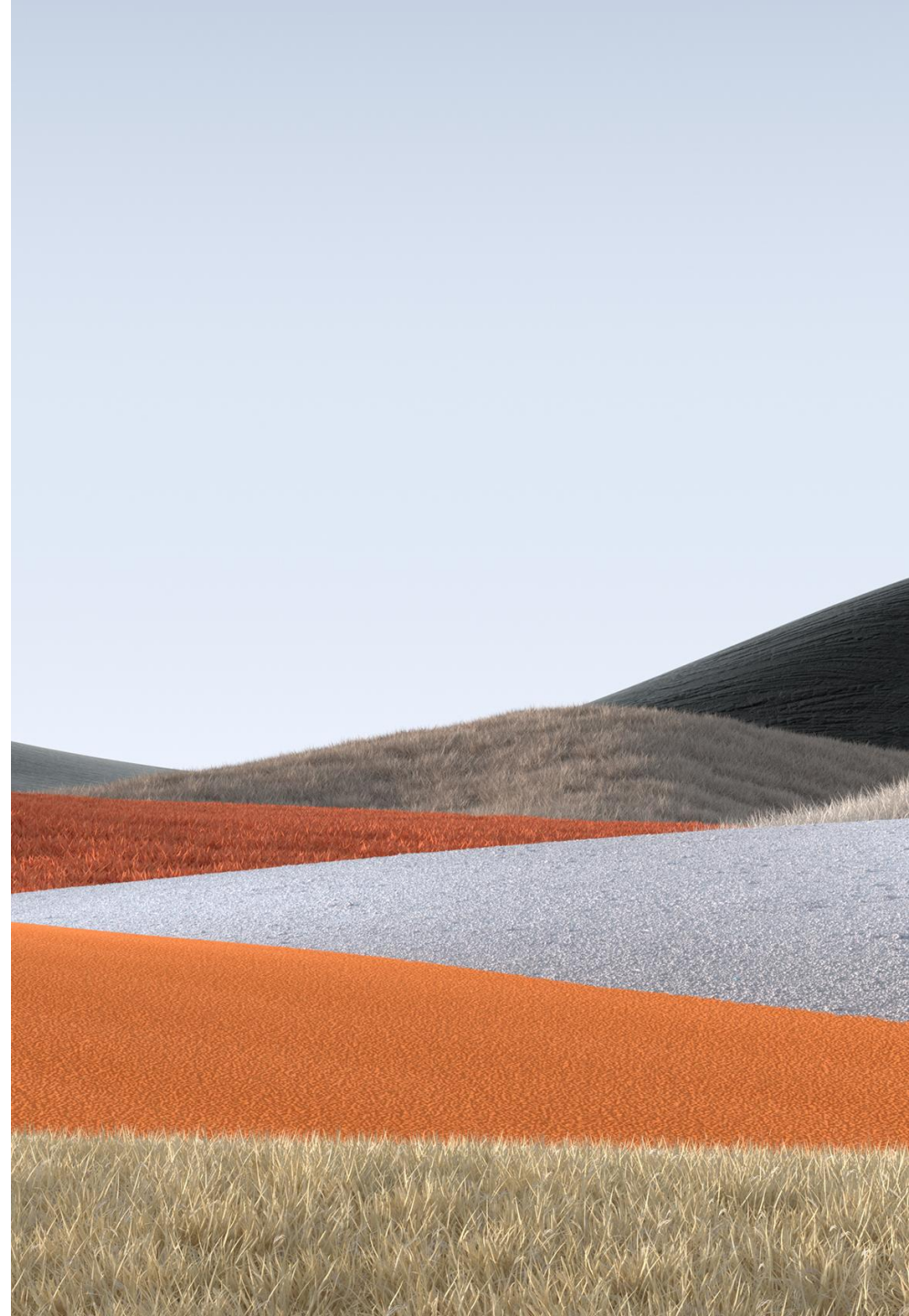
Parter som vil benytte tvisteløsningsalternativene PRIME og ekspert



At det er kapasitet og kompetanse til PRIME og ekspert

Grunnforhold

- **Nytt begrep:** Referansegrunnlaget
- Referansegrunnlaget skal gi TE bedre grunnlag for utarbeidelse av tilbud
- Felles utgangspunkt for å vurdere avvikende grunnforhold, og bedre grunnlag for Oppdragiver til å sammenligne tilbud



Grunnforhold

Referansegrunnlag pkt. 18.1

Oppdragsgiverens beskrivelse av forhold i og ved grunnen i anleggsområdet utgjør kontraktens referansegrunnlag for grunnforhold

Referansegrunnlaget er utgangspunktet som de faktiske grunnforholdene skal vurderes mot

Referansegrunnlaget skal være tilpasset kontraktsarbeidet, og gi totalentreprenøren tilstrekkelig og forsvarlig grunnlag for utarbeidelse av tilbud, og skal omfatte:



Grunnforhold

Referansegrunnlag

- A. Informasjon fra grunnundersøkelser
- B. Tilgjengelig og relevant informasjon om naturgitte og menneskeskapte forhold i og ved grunnen
- C. Informasjon om masser
 - Hvis dette ikke gir tilstrekkelig informasjon for utarbeidelse av tilbud skal oppdragsgiver:
- D. Angi hvilken innformasjon om grunnforhold som skal legges til grunn
- E. Inntas pris og tidsmekanismer som er egnet til å håndtere usikkerhet knyttet til grunnen



Viktige forutsetninger for referansegrunnlaget



Godt samarbeid i bransjen for å utvikle referansegrunnlag



Egnede balanserte mekanismer for håndtering av avvik



Det vil fortsatt være feil og ufullstendig informasjon om grunnforhold, men nå et felles utgangspunkt for aviksvurderingen

Grunnforhold: Risikofordeling

Oppdragsgiveren

- Har risikoen for avvik mellom referansegrunnlaget og de faktiske grunnforholdene
- dersom avviket går ut over variasjoner som måtte påregnes ut fra referansegrunnlaget

Totalentreprenøren

- **Skal** før levering av endelig tilbud forsvarlig ha **gjennomgått referansegrunnlaget** og foretatt aktsom **befaring** av anleggsområdet med omgivelser, med vekt på kontraktens krav til gjennomføringen av kontraktsarbeidet og kontraktsgjenstanden.
- «**Totalentreprenøren** har risikoen for at egne løsninger og utførelsesmetoder kan benyttes ut fra informasjonen som fremgår av referansegrunnlaget [...]»

Oppdragsgivers valg av løsninger og annen prosjektering

Oppdragsgiver har risikoen for valg av løsninger som enten fremgår av kontraktdokumentene utarbeidet av ham eller som oppdragsgiver etter kontraktsinngåelsen pålegger totalentreprenør å følge.

Ingen adgang til risikooverføring



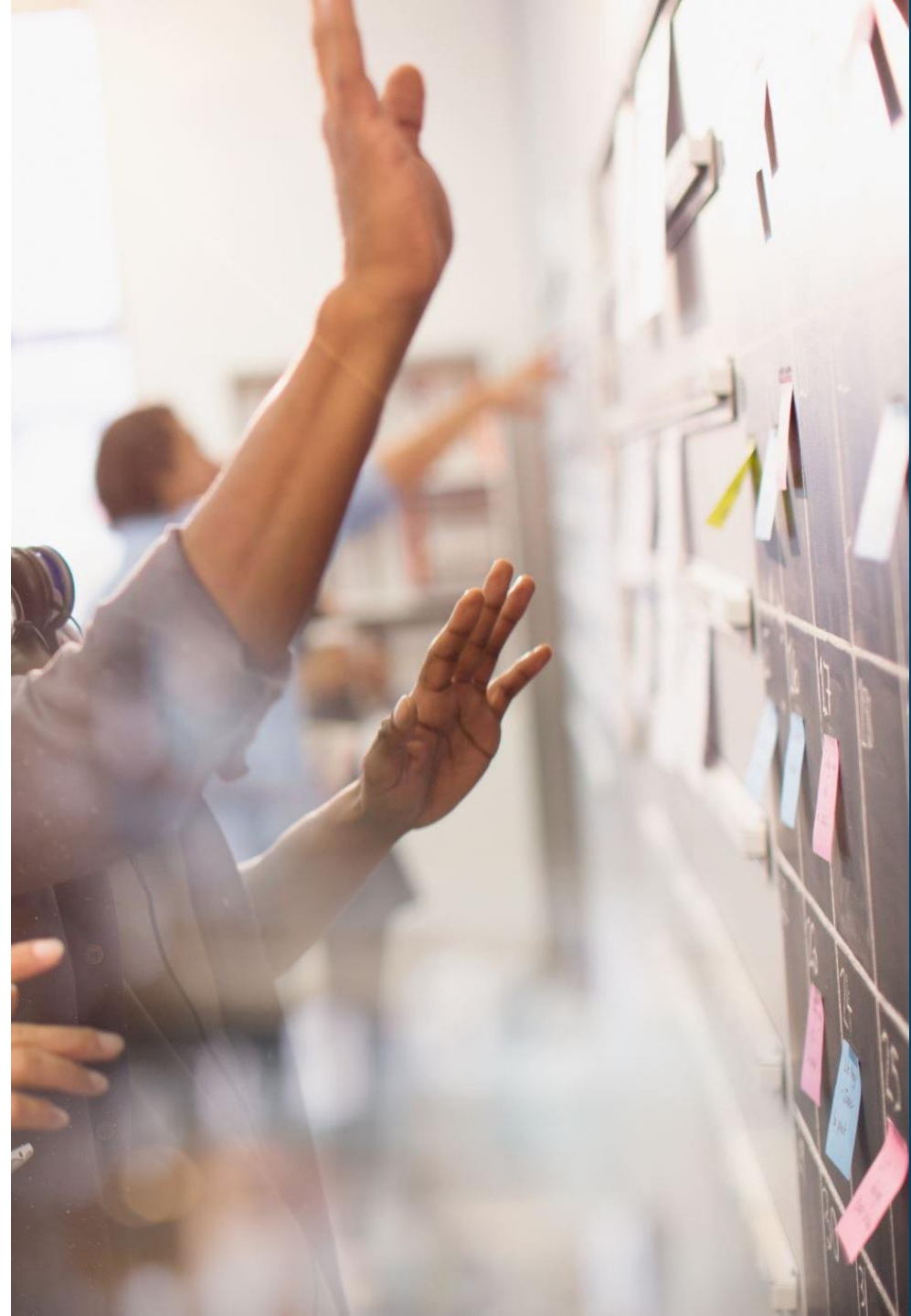
Krav til fremdriftsplan

Hvorfor endret regulering fra NS 8407:

- Lite regulering i tilgjengelige standarder
- Fremhevet i mandatet for komitéen at det kontraktmessige grunnlaget for god og effektiv prosjektstyring skal styrkes
- Alle oppdragsgivere har omfattende tilleggsbestemmelser i sine spesielle kontraktsbestemmelser i kontrakter basert på NS 8407
- Minimumskravene til fremdriftsplan fremgår i NS 8408, og det vil trolig redusere oppdragsgiveres behov for spesifikk regulering

Fremdrift

- Strengere krav til fremdriftsplan
 - Digital plan, kritisk linje, milepæler
- Må oppdateres minst hver 6. måned
- Månedlig rapportering til oppdragsgiver
- Varslingsplikt ved avvik for begge parter
- Styrket fokus på systematisk prosjektering



Totalentreprenørens sikkerhetsstillelse - innestående er fjernet

- To alternativer for sikkerhetsstillelse
- Hovedregel: Inntil 12,5% av kontraktssummen frem til overtagelse
 - Prosentsats øket som følge av at innestående er fjernet



Midlertidig betaling pkt. 31

- Når det er utstedt EO, men partene er uenige om vederlagsjusteringen
- TE har fått medhold av ekspert etter 34.3 i at hele eller deler av kravet gir rett til EO
- Rett til differansen mellom det OG mener er riktig vederlag og TEs krav
- Det må stilles 100% selvskyldnergaranti for beløpet
- Omfanget skal ikke overstige 10% av kontraktssummen

Rammer for Endringsordre pkt. 29.3

- Hva som kan endres pkt. 29.3.1
- Kvalitative og kvantitative rammer pkt. 29.3.2
 - Skjønnsmessig regel
 - Absolutt grense på 25% tillegg til kontraktssum
 - Begrensningen gjelder ikke for reduserende EOer

Merk: **Pris** kan reforhandles ved 10% økning av kontraktssum

Overtakelse

Hvorfor endret regulering fra NS 8407:

- Behov for at bestemmelsene om forberedelse til og gjennomføring av overtakelse er tilpasset til hvordan dette praktisk gjøres for store anleggsprosjekter
- Partene gjennomfører felles befaringer før overtakelse, jf punkt 35.3
- Overtakelse er ved overtakelsesforretningen, jf punkt 35.1
- Både ved befaringene og ved overtakelsesforretningen skal det angis om partene er uenige mht avvik og mangler



Takk for oppmerksomheten