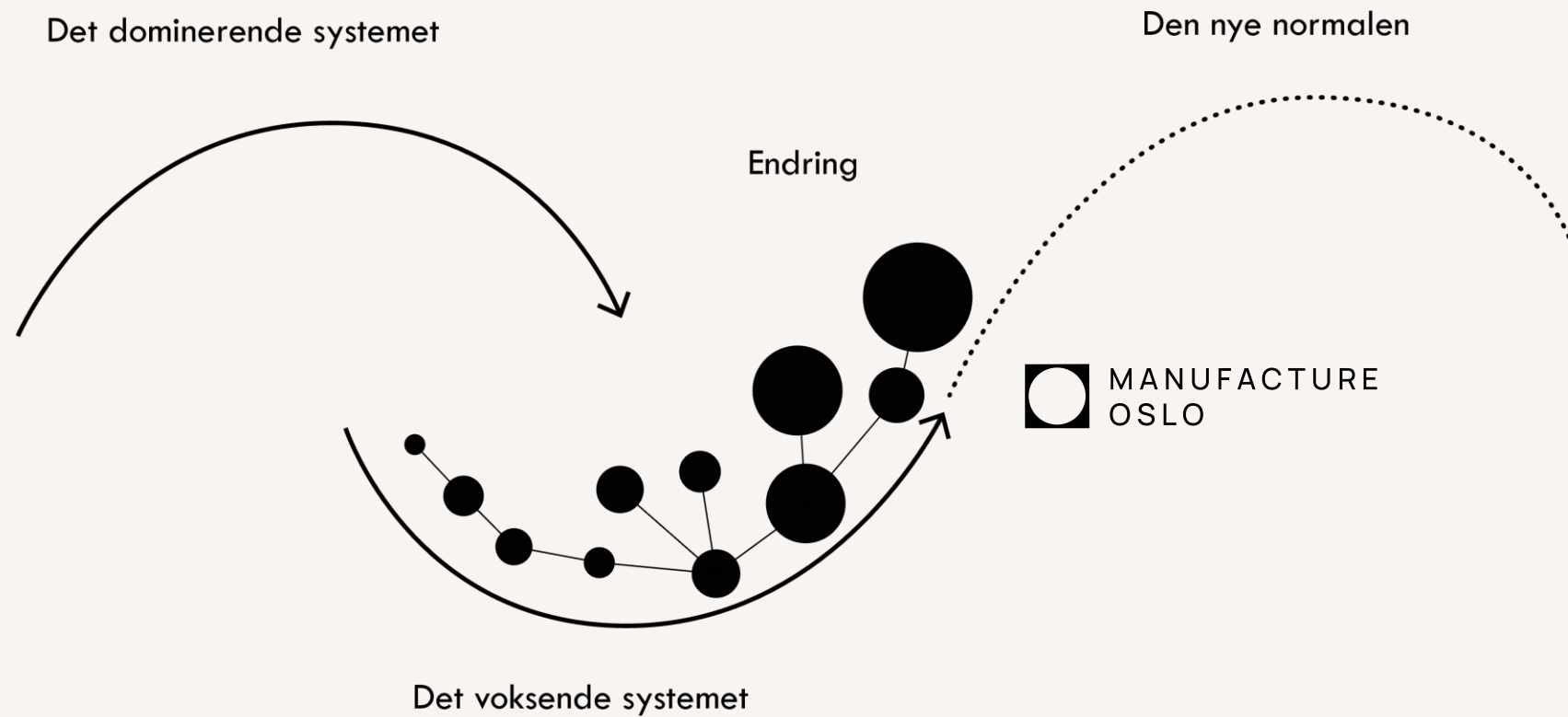


MANUFACTURE  
OSLO

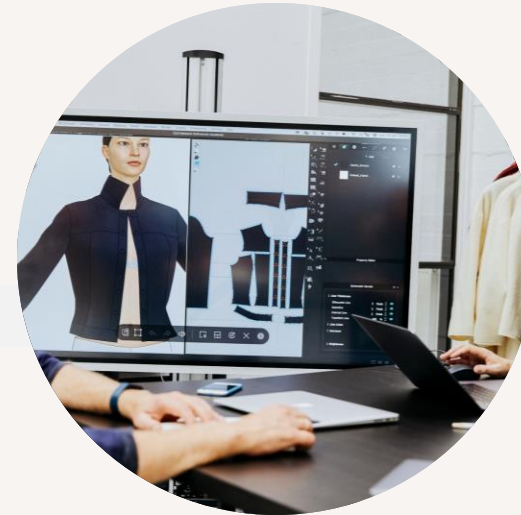
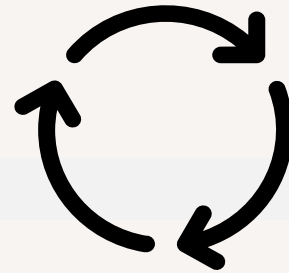
# ENDRINGER I DEN GLOBALE INDUSTRIEN



# INNOVASJONSDREVET FORRETNINGSMODELL



Kundeoppdrag



Forskning og  
innovasjon

Ved å jobbe med både kundeoppdrag og forskning- og innovasjonsprosjekter tilfører vi ny kunnskap og kompetanse til å løse design og produksjon på nye måter.

**INNSIKT**  
Forskning og innovasjon



**FASILITETER**  
Sømpark og digitalt utstyr



**KOMPETANSE**  
Design og produksjon

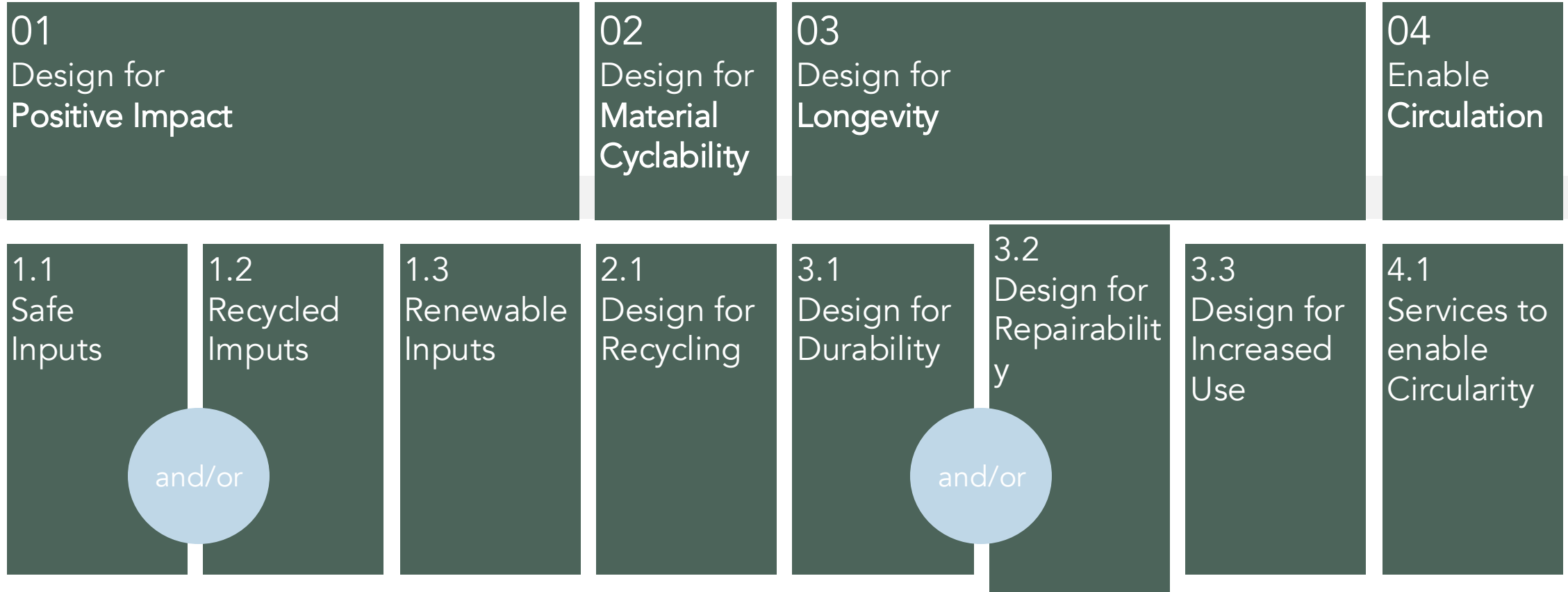


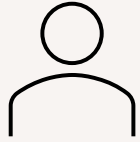
**NETTVERK**  
Sentral aktør i bransjen





# DESIGNPROCESSEN





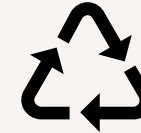
## **Bruker**

Analyse av brukerens behov – form og funksjonalitet



## **Klima & miljø**

Produktdata og dokumentasjon



## **Sirkulære muligheter**

Design for hele produktets levetid





HVORFOR JOBBE I 3D?





## INNSIKT



Hybrid  
designprosess



Målbarhet og  
optimalisering



Eierskap



## DIGITAL TVILLING

En digital versjon av produktets  
design og informasjon






# MÅLBARHET & OPTIMALISERING

God informasjon om produkt for fremtidige EU-reguleringer og Digitalt Produktpass

## CO2-avtrykk

Støtvig Shirt

Støtvig Shirt [Share](#)



Footprint

**0,01**  
kgCO<sub>2</sub>e / item

Upstream

● 0

Data quality ①

**3**

0% Primary data  
100% Secondary data  
Select Completeness  
Select Reliability

Product: støtvig-shirt

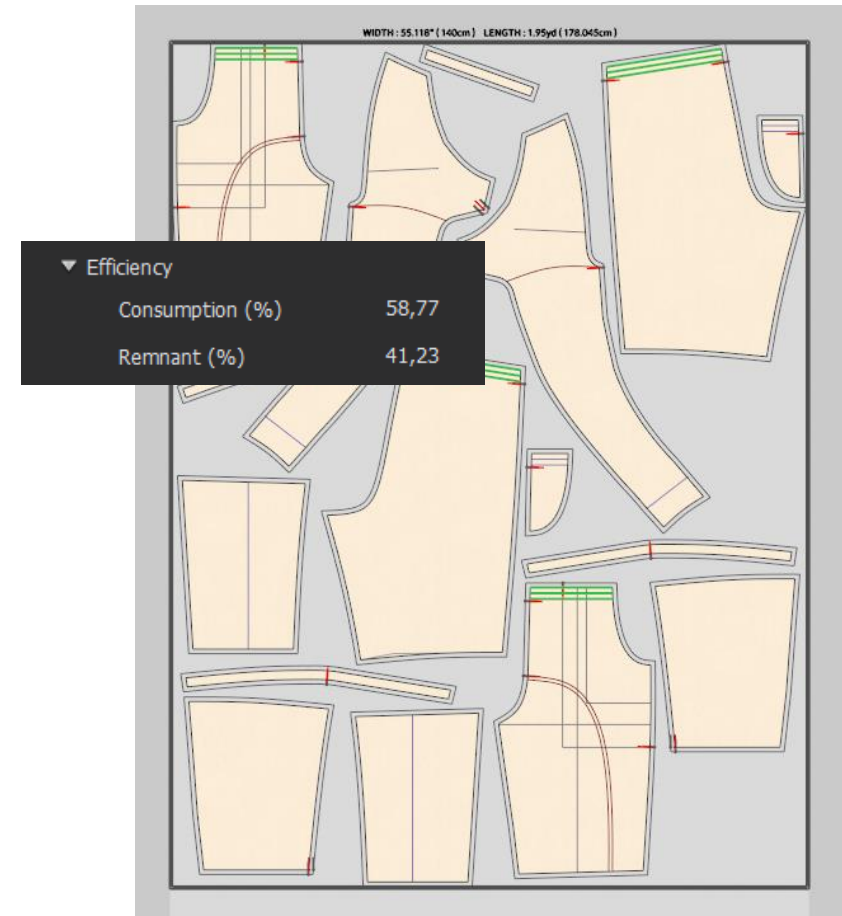
Live Footprint

Name	Element	Qty	Unit	Life-cycle stage	Data quality	kgCO <sub>2</sub> e	% of total
> Name	Switch: Cotton ② ● Cotton average example	+	1	item	Life-cycle stage	③	—
Name	0,2 kg, 1 leg	0	tkm	Transport	③	0,01	100%
⚙ Use Stage	Configure	0	kWh	Use	③	—	—

+ Add Input   Edit Use Stage   Add Transportation

Last updated: 23.8.2023 12:48:59

## Materialbruk og -avfall





3D Bibliotek

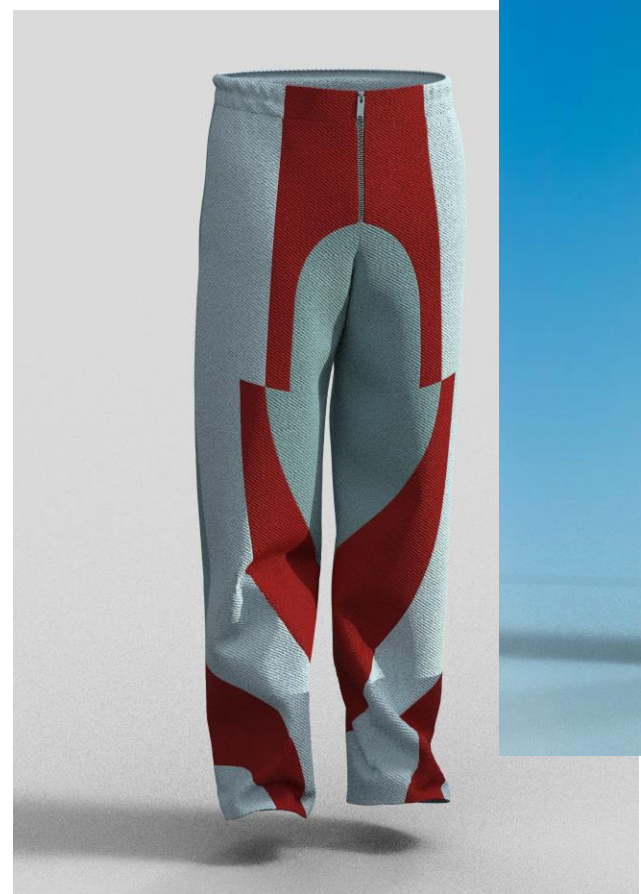


## FARGE UTPRØVING DIGITALT





# ☐ UTFORSKE DESIGN





TEKNISK DESIGN







# MER PRECIS PRODUKTUTVIKLING



The screenshot displays a software interface for garment design. The main window shows a 3D model of a jumpsuit with a color-coded fit analysis overlay. A vertical color scale on the right indicates the percentage of fit deviation, ranging from 100.00% (blue) to 120.00% (red). The 2D Pattern Window shows the flat pattern pieces for the jumpsuit, including the bodice, sleeves, and leg pieces. The software interface includes a menu bar (File, Edit, 3D Garment, 2D Pattern, Sewing, Materials, Editor, Avatar, Render, Display, Preferences, Settings, Help) and a toolbar with various design tools. The version number 7.2.94 (44607) is visible at the bottom left.

Fit Deviation (%)
120.00
117.14
114.29
111.43
108.57
105.71
102.86
100.00



# DIGITAL UTTESTING



## REDUSERE LAGER

Lokal prototyping  
Treffsikkerhet i design  
Digitalt innsalg



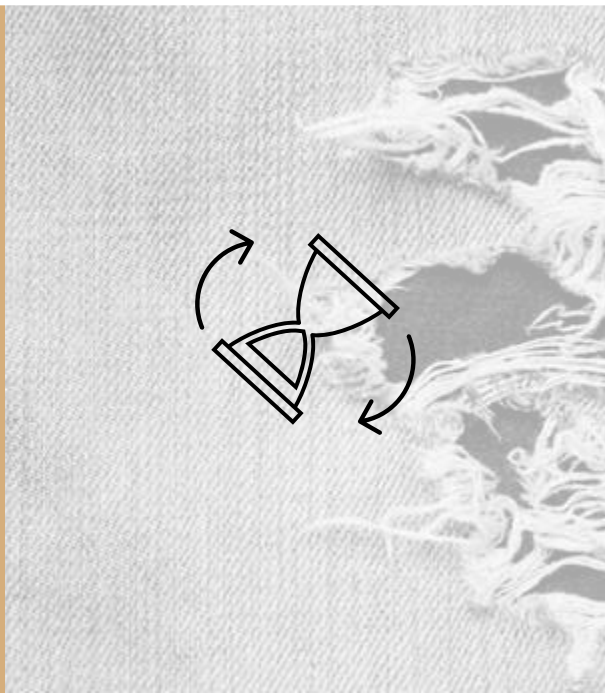
## SIRKULÆRE LØSNINGER

Gjenbruk  
Reparasjon  
Resirkulering



## FORLENGET LEVETID

Forhindre slitasje



## DOKUMENTASJON

Digitalt Produktpass  
Sertifiseringer  
Verifisering av data



*Bidra til grønn omstilling i tekstilnæringen ved å ta i bruk nye designverktøy og produksjonsmetoder som reduserer miljø og klimabelastningen nasjonalt og internasjonalt.*

# KUNDER

Holzweiler

1313 SELAH

BASTANTE  
TEXTILE

  
TUFTE

  
KARITRAA



COLLECT  
MOIRÉ

BULA

E S P

GOBMI

 NORWEGIAN AIR AMBULANCE  
FOUNDATION

  
D/EHLIE

ACTIVE  
BRANDS

johaug

ROCKMANN

 Sweet  
Protection



**TAKK!**