

# NS 3457-6:2022

## Klassifikasjon av byggverk Del 6: Sonetyper

### Utvikling av sonetypetabellen

2023-04-19 Lars Jarle Nore  
ARKITEKTBEDRIFTENE





**Norsk  
Standard**

**NS 3457-6:2022**

Publisert: 2022-12-21  
Språk: Norsk

**Klassifisering av byggverk**

**Del 6:  
Sonetyper**

Classification of construction works  
Part 6: Types of zones



Referansenummer:  
NS 3457-6:2022 (no)  
© Standard Norge 2022



# INNHold

NS 3457-6:2022

Innhold	Side
<b>Forord .....</b>	<b>iv</b>
<b>Orientering .....</b>	<b>v</b>
<b>1 Omfang .....</b>	<b>1</b>
<b>2 Normative referanser .....</b>	<b>1</b>
<b>3 Termer og definisjoner .....</b>	<b>1</b>
<b>4 Symboler og forkortelser .....</b>	<b>1</b>
<b>5 Sonetypetabell .....</b>	<b>1</b>
5.1 Generelt .....	1
5.2 Sonetypetabell .....	3
<b>Tillegg A (informativt) Engelske begreper for utvalgte soner .....</b>	<b>27</b>
<b>Litteratur .....</b>	<b>28</b>



# ORIENTERING

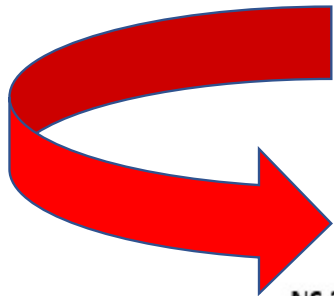
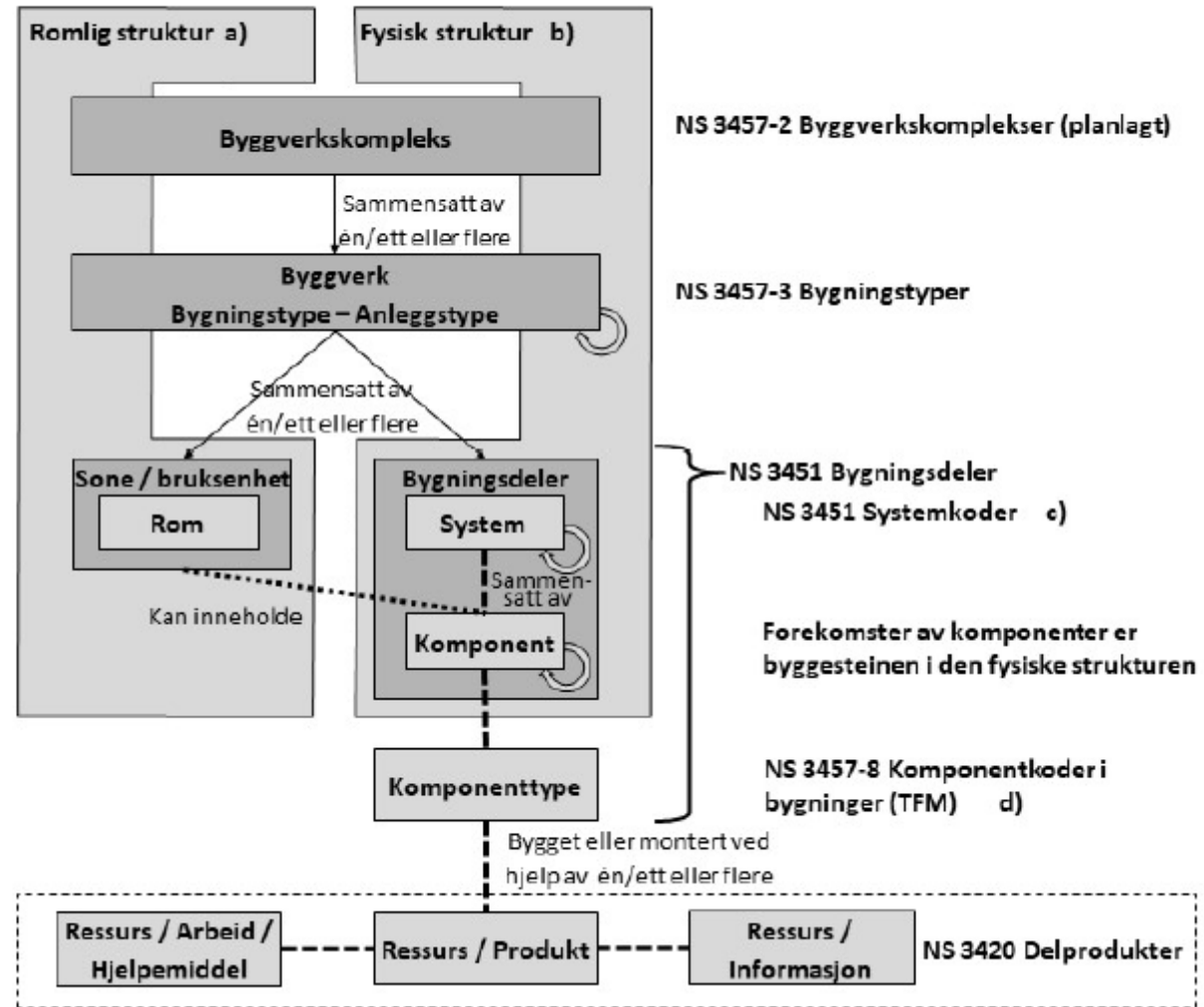
NS 3457 består av flere deler som inneholder klassifikasjonstabeller og beskrivelser av hvordan klassifikasjon kan benyttes til strukturering og identifikasjon av byggverk, samt romlige strukturer som dannes i og av byggverk, og fysiske deler som inngår i byggverk.

NS 3457-6 inngår i en serie av dokumenter med fellestittelen *Klassifikasjon av byggverk*.

NS 3457 er planlagt å bestå av følgende deler:

- *Del 1: Metode og prinsipper for organisering av informasjon;*
- *Del 2: Byggverkskomplekser;*
- *Del 3: Bygningstyper;*
- *Del 4: Romfunksjoner;*
- *Del 6: Sonetyper;*
- *Del 7: Identifikasjon i digitale modeller og for merking i byggverk;*
- *Del 8: Komponentkoder i bygninger;*
- *Del 9: Merking av systemer og komponenter i bygninger.*

### Klassifikasjon for BAE-sektoren



NS 3457-6 Sonetyper  
NS 3457-4 Romfunksjoner

# SONE

Avgrenset område i form av et areal eller volum som har kjennetegn, bestemmelser, formål eller funksjon

---

# STORT SPENN I SONETYPER

Tabell 2 – Sonetyper

Kode	Sone	Referanse/utdyping	IFC 4 IfcSpatialZone. PredefinedType (informativt)	IFC 4 IfcSpatialZone.ObjectType (informativt)
A	Matrikulert sone			
AA	Matrikulert sone			
AAA	Land	[23] NS 3166-1-2020-5.2	USERDEFINED	CADASTRE_COUNTRY
AAB	Region	Brukes i Norge hvis	USERDEFINED	CADASTRE_REGION

- Fra matrikulert sone på land- og regionnivå
- til spesialiserte enkeltrom

Tabell 2 – Sonetyper (fortsetter)

Kode	Sone	Referanse/utdyping	IFC 4 IfcSpatialZone. PredefinedType (informativt)	IFC 4 IfcSpatialZone.ObjectType (informativt)
AAC	Kommune			
AAD	Gårdsnummerenhet		[23] NS 3455/G1: kode 542	
AAE	Bruksnummerenhet			
AAF	Festenummerenhet	HND	[26] Lyskultur 1a Lysboken 9.5.2	LIGHTING
AAG	Seksjonsnummerenhet		[27] NS-EN 12665: 3.5.2	LIGHTING_ARTIFICIAL_LOCALIZED
AAZ	Andre matrikulerte soner		[23] NS 3455/G1: kode 542	
		HNE	[26] Lyskultur 1a Lysboken, 9.5.3	LIGHTING
			[27] NS-EN 12665, 3.5.3	LIGHTING_ARTIFICIAL_LOCAL

# SONER FOR AREALFORMÅL ETTER PBL

## SONER FOR EIERFORM

BA	Sone for arealformål etter plan- og bygningsloven (pbl)	[10] § 11-7 Arealformål i reguleringsplan  For ytterligere oppdeling, se [11] veileder til kart- og planforskriften		
BAA	Sone for bebyggelse og anlegg		USERDEFINED	NO_PBL_BEBYGGELSE_ANLEGG
BAB	Sone for samferdselsanlegg og teknisk infrastruktur		USERDEFINED	NO_PBL_SAMFERDSELSANLEGG_ASTRUKTUR

- Sone for arealformål etter pbl

- Sone for eierform

C	Sone for eierform			
CA	Sone for eierform			
CAA	Sone for selveier		USERDEFINED	OWNERSHIP_FREEHOLDER
CAB	Sone for eierseksjon og eierseksjonssameie		USERDEFINED	OWNERSHIP_FREEHOLDER_UNIT
CAC	Sone for andelsleilighet og borettslag		USERDEFINED	OWNERSHIP_COOP HOLDER
CAD	Sone for aksjeleilighet		USERDEFINED	OWNERSHIP_COOP_SHAREHOLDER
CAE	Sone for tomtefeste		USERDEFINED	OWNERSHIP_GROUNDLEASE



# SONER FOR AREAL- OG VOLUMBEREGNING

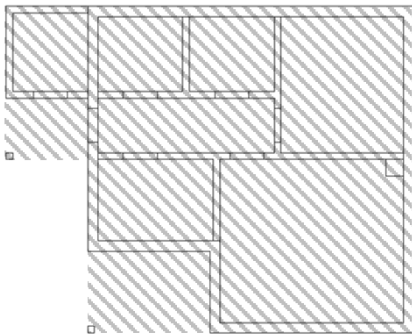
D	Sone for areal og volum	
DA	Sone for arealberegning	[14] prNS 3940:2022
DAA	Bebygd areal (BYA)	Arealet som bygningen med konstruksjoner og overbygde arealer opptar av terrenget
DAB	Utvendig areal (UTA)	Arealet som helt eller delvis er åpent i tilknytning til en bygning $UTA = BYA - \text{byggets fotavtrykk som BTA}$

- Soner for areal- og volumberegning  
NY NS3940:2023

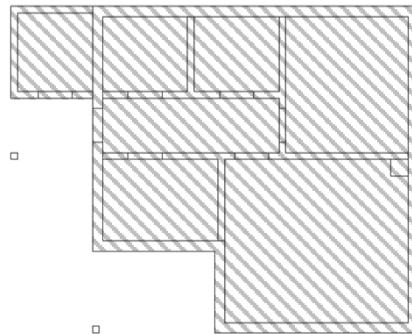
Tabell 2 — Sonetyper (fortsetter)

Kode	Sone	Referanse/uttypping	IFC 4 IfcSpatialZone. PredefinedType (informativt)	IFC 4 IfcSpatialZone.ObjectType (informativt)
DAC	Bruttoareal (BTA)	$BTA = NTA + KVA$	USERDEFINED	NO_NS3940_BTA
DAD	Bruksareal (BRA)	$BRA = BTA - KA:O$	USERDEFINED	NO_NS3940_BRA
DAE	Nettoareal (NTA)	$NTA = BRA - KA:I$ $NTA = FUA + KOA + TEA$	USERDEFINED	NO_NS3940_NTA
DAF	Kommunikasjonsareal (KOA)	$KOA = NTA - FUA - TEA$	USERDEFINED	NO_NS3940_KOA
DAG	Teknisk areal (TEA)	$TEA = NTA - FUA - KOA$	USERDEFINED	NO_NS3940_TEA
DAH	Konstruksjonsareal (KVA)	$KVA = KVA:O + KVA:I$	USERDEFINED	NO_NS3940_KVA
DAJ	Omsluttende konstruksjons- og veggareal (KVA:O)	$KVA:O = BTA - BRA$	USERDEFINED	NO_NS3940_KVA:O
DAK	Innvendig konstruksjons- og veggareal (KVA:I)	$KVA:I = BRA - NTA$	USERDEFINED	NO_NS3940_KVA:I
DAL	Funksjonsareal (FUA)	$FUA = FUA:F + FUA:H$ $FUA = NTA - KOA - TEA$	USERDEFINED	NO_NS3940_FUA

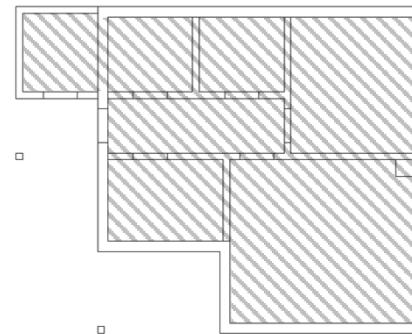
# AREALBEGREPER - NS 3940:2023



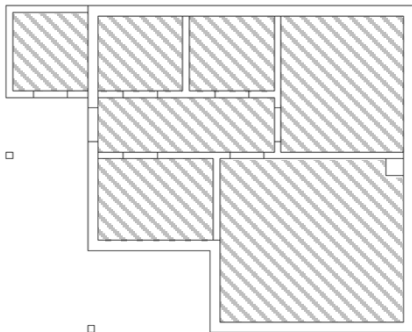
BYA = Bebygd areal



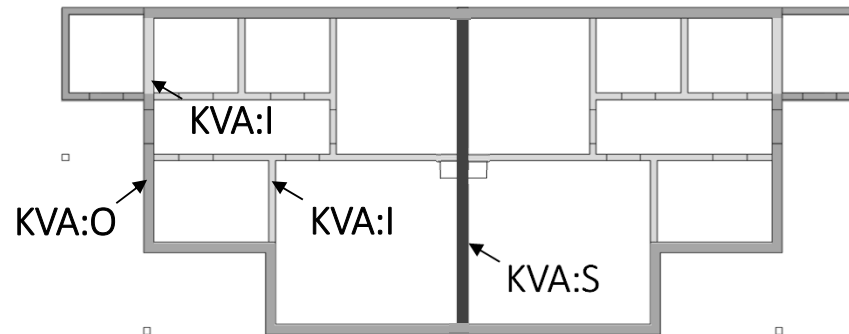
BTA = Bruttoareal



BRA= Bruksareal



NTA= nettoareal



KVA= Konstruksjonsareal

TEA= Teknisk og driftsareal  
KOA = Kommunikasjonsareal  
FUA= Funksjonsareal

Påslagsfaktorer:  
B/F-faktor:  $BTA/FUA$   
B/FT-faktor:  $BTA/(FUA+TEA)$

BRA-s Faktor =  $BRA-s/BTA$

# BRUKSSONER

ECB	Fritidsbolig		OCCUPANCY	NO_ST_FRITIDSBOLIG
ECC	Garasje		OCCUPANCY	NO_ST_GARASJE
ECD	Annen type av bruksenhet som planlagt og omsøkt bruk	Soner som kodes som annet, bør i tillegg klassifiseres etter <a href="#">[15]</a> NS 3457-3 eller <a href="#">[16]</a> NS 3457-4	OCCUPANCY	NO_ST_ANNEN
ED	KOSTRA	Soner for å vise rapportering av offentlige formålsbygg iht. <a href="#">[17]</a> KOSTRA (KOMMUNE-STAT-RAPPORTERING)		
EDA	F130 Administrasjonslokaler (kommune)		USERDEFINED	NO_KOSTRA_130
EDB	F221 Barnehagelokaler		USERDEFINED	NO_KOSTRA_221
EDC	F222 Skolelokaler		USERDEFINED	NO_KOSTRA_222
EDD	F261 Institusjonslokaler		USERDEFINED	NO_KOSTRA_261
EDE	F381 Kommunale idrettsbygg og anlegg		USERDEFINED	NO_KOSTRA_381
EDF	F386 Kommunale		USERDEFINED	NO_KOSTRA_386

- Soner som klassifiseres etter NS 3457-3 (Bygningstyper) eller NS 3457-4 (Romfunksjoner)
- Soner etter matrikelopplysninger
- Soner for å vise rapportering av offentlige formålsbygg iht. KOSTRA (KOMMUNE-STAT-RAPPORTERING)
- MV

# SONER FOR STYRING OG REGISTRERING AV AREALBRUK FOR SPESIFIKKE FUNKSJONER

F	Soner for styring eller registrering av arealbruk for spesifikke funksjoner	Benyttes der det er behov for å illustrere arealer som inngår i en overordnet arealnorm, eller hvor man ønsker å registrere eller benytte erfaringstall på forskjellige nivåer				
FA	Sone for kontorareal som omfattes av statlig arealnorm for kontorarealer	Areal hvor KDDs instruks for bygge- og leiesaker i statlig sivil sektor [18] (rundskriv H-2/16 KMD) benyttes	MERKNAD Bruttoareal (BTA) innenfor sonen (22 m <sup>2</sup> BTA pr. ansatt).	OCCUPANCY		
FAA	Sone for fellesareal i kontorområder	Sone for felles funksjonsareal FUA:F		OCCUPANCY	NO_AREAL_NORM_KONTOR_FELLES	
FAB	Sone for teknisk areal og konstruksjonsareal	TEA + KVA		OCCUPANCY	NO_AREAL_NORM_TEKKNONSTR	
FAC	Sone for kommunikasjonsareal	FB	Sone for personlig arbeidsplassareal i kontorarealer			
FAD	Sone for arbeidsplassrelatert areal i statlig arealnorm	FBA	Sone for personlig arbeidsplassareal i kontorarealer i henhold til arbeidsplassforskriften	[19] Arbeidsplassforskriften, § 2-1 andre ledd	OCCUPANCY	NO_ARB_PL_FORSKR_PERS
		MERKNAD	I praksis kreves 6 m <sup>2</sup> .			
FC	Sone for funksjoner utenom kontorareal					

- Statens Arealnorm
- Dokumentasjon av arbeidsplassareal iht Arbeidsplassforskriften
- Mv

# SONER SOM BENYTTES MIDLERTIDIG – PROSJEKTERING OG BYGGING

G	Sone som benyttes midlertidig i prosjektering og bygging			
GA	Konstruksjonssone	Soner som benyttes i styring av arbeidsprosesser  MERKNAD   Aktuelt f.eks. ved Lean Construction-prosjekter m.m.	CONSTRUCTION	
GAA	Arbeidsområde	For planlegging og gjennomføring av arbeid, innkjøp, logistikk m.m.	CONSTRUCTION	WORKAREA
GAB	Kontrollsoner	For planlegging og gjennomføring av ferdigstilling, overtakelse m.m.	CONSTRUCTION	CONTROLAREA
GAZ	Annen konstruksjonssone		CONSTRUCTION	CONSTRUCTIONAREA_OTHER
GB	SHA-sone knyttet til byggherreforskriften	Soner som benyttes i forbindelse med sikkerhet, helse og arbeidsmiljø (SHA), i henhold til <a href="#">[20]</a> byggherreforskriften) og <a href="#">[21]</a> arbeidsmiljøloven		

# TEKNISKE SONER (NS 3455 mv)

H	Teknisk sone	Soner med (prosjekterings)krav til teknisk eller fysisk funksjonalitet eller hvor det tas hensyn til ekstern eller intern belastning				
HA	Sone med krav til frie spenn	[23] NS 3455/ G1:kode 124				
HAA	Sone med krav til frie spenn					
HB	Sone med krav til fri høyde					
HBA	Sone med krav til fri høyde					
HC	Sone for inntransport av utstyr					
HCA	Sone for inntransport av utstyr					
HD	Sone med standardiserte krav til nyttelast					
			<b>Kode</b>	<b>Sone</b>		
			<b>Referanse/utdyping</b>	<b>IFC 4 IfcSpatialZone.PredefinedType (informativt)</b>		
				<b>IFC 4 IfcSpatialZone.ObjectType (informativt)</b>		
		HGB	Sone for styring av romluftstemperatur	[23] NS 3455/ G1:kode 512	THERMAL	AIRTEMP_CONTROL
		HGZ	Annen varmesone			HEAT_OTHER
		HH	Ventilasjonsone	Soner for styring av ventilasjon	VENTILATION	
		HHA	Sone for styring av ventilasjon		VENTILATION	VENTILATION_CONTROL
		HJ	Kjølesone			
		HJA	Sone for styring av kjøling		THERMAL	COOLING_CONTROL
		HK	Beregningsone for klima	Soner som benyttes for å skille forskjellige krav til klima i energiberegninger		
		HKA	Klimatisert sone		CONSTRUCTION	AIR-CONDITIONED

# BESKYTTELSESSONER

## - BRANN, RENROM, EKSPLOSJON, STRÅLING MV

J	Beskyttelsessone				
JA	Brannsoner				
JAA	Brannseksjon		FIRESAFETY	FIRESECTION	
JAB	Branncelle		FIRESAFETY	FIRECELL	
JAC	Rømningsvei		FIRESAFETY	ESCAPEROUTE	
JAD	Fluktvei	Fluktvei i branncelle fram til rømningsvei eller sikkert sted	FIRESAFETY	APPROACH_ESCAPE_ROUTE	
JAZ	Annen brannsoner				
	JFA	Områder med brannfarlig, reaksjonsfarlig eller trykkutsatt stoff		USERDEFINED	FIREEXPLOSION_ACCIDENT_RISK
	JG	Isotoplaboratorier for arbeid med åpne radioaktive strålingskilder	<a href="#">[22]</a> Stråstrålevernforskriften, § 27 og <a href="#">[34]</a> strålevernloven		
	JGA	Isotoplaboratorium type A		USERDEFINED	ISOTOPELABORATORY_CLASS_A
	JGB	Isotoplaboratorium type B		USERDEFINED	ISOTOPELABORATORY_CLASS_B
	JGC	Isotoplaboratorium type C		USERDEFINED	ISOTOPELABORATORY_CLASS_C
	JH	Sone for arbeidsplass med yrkeseksponering for ioniserende stråling	<a href="#">[22]</a> Strålevernforskriften, § 30 og <a href="#">[34]</a> strålevernloven		

# ADGANGS- OG LÅSSONER

## SIKKERHETSSONER mv

K	Adgangs- og låssone				
KA	Adgangssone for personer	[24] NS 3455			
CAA	Sone for personale	[23] NS 3455/ G1:kode 211	USERDEFINED	NO_PERSONALE	
KAB	Sone for betjente personer, (klienter, pasienter mv.)	[23] NS 3455/ G1:kode 212.	USERDEFINED	NO_BETJENTE	
KAC	Tilgangsstyrt sone for betjente personer	[23] NS 3455/G1:kode 212	USERDEFINED	NO_BETJENTE_TILGANGSSTYRT	
KAD	Sone for besøkende	[23] NS 3455/G1:kode 213	USERDEFINED	NO_BESØKENDE	
KAZ	Annen adgangssone for personer		USERDEFINED	NO_ADGANG_ANNEN	
KB	Sone for «soneplaner» i lås- og adgangssystemer	Soner for låssystem			
		L	Sone for å ivareta krav om informasjonssikkerhet	Soner for å kunne håndtere eller lagre fysisk informasjon i henhold til aktuelle nivåer	
KBA	Sone for «soneplaner» i lås- og adgangssystemer	LA	Sone for beskyttelse av sikkerhetsgradert informasjon	[37] Sikkerhetsloven § 5-3	
KC	Sone for beskyttelse av skjermingsverdige objekter	LAA	Strengt hemmelig		SECURITY NATO_TOPSECRET



# LOGISTIKK- OG DRIFTSSONER

M	Logistikkzone				
MA	Sone for personlogistikk	For illustrasjon av bevegelsesmønstre uavhengig av lås- og adgangssoner			
MAA	Sone for personlogistikk		TRANSPORT	LOGISTICS_PERSONS	
MB	Sone for varelogistikk	[24] NS 3455:kode 22			
MBA	Sone for stykkgoods	[23] NS 3455/ G1:kode 221	TRANSPORT	LOGISTICS_GENERALCARGO	
MBB	Sone for paller	N	Driftssone		
MBC	Sone for bulkvarer	NA	Sone for generell drift og betjening		
MBD	Sone for containere	NAA	Sone for generell drift og betjening	Geografiske soner knyttet til en driftsinstruks	USERDEFINED OPERATIONS_GENERAL
MBE	Sone for vogner				
MBZ	Annen sone for varelogistikk	NB	Sone for renholdskvalitetsnivå	[41] NS INSTA 800-serien, rengjøringskvalitet	
MC	Sone for avfallslogistikk	NBA	Sone for kvalitetsnivå 5		USERDEFINED NO_RENHOLD_5
		NBB	Sone for kvalitetsnivå 4		USERDEFINED NO_RENHOLD_4
		NBC	Sone for kvalitetsnivå 3		USERDEFINED NO_RENHOLD_3
		NBD	Sone for kvalitetsnivå 2		USERDEFINED NO_RENHOLD_2
		NBE	Sone for kvalitetsnivå 1		USERDEFINED NO_RENHOLD_1

# SONETYPETABELL FORKLARING

Tabell 2 — Sonetyper (fortsetter)

Kode	Sone	Referanse/utdyping	IFC 4 IfcSpatialZone. PredefinedType (informativt)	IFC 4 IfcSpatialZone.ObjectType (informativt)
DBB	Nettovolum (NTV)		USERDEFINED	NO_NS3940_NTV
DBZ	Annen sone for volumberegning		USERDEFINED	NO_NS3940_VOLUM_ANNEN
DC	Inndeling av arealtyper i boligbygg	[14] prNS 3940:2022, kapittel A.1		
DCA	Internt bruksareal (BRA-i)	Bruksareal av boenheten innenfor omsluttende vegger  Måles som BRA  Tilsvarende BRA-S (DAO)	USERDEFINED	NO_NS3940_AREAL_BOLIG_1
DCB	Eksternt bruksareal (BRA-e)	Bruksareal av alle rom som ligger utenfor boenheten(e), men som tilhører boenheten(e)	USERDEFINED	NO_NS3940_AREAL_BOLIG_2
DCC	Innglasset balkong (BRA-b)	Bruksareal av innglasset balkong tilknyttet boenheten	USERDEFINED	NO_NS3940_AREAL_BOLIG_3
DCD	Åpent areal	Areal av terrasser og balkonger tilknyttet boenheten	USERDEFINED	NO_NS3940_AREAL_BOLIG_4

Informasjon bør lagres kun ett sted, i den autoritative kilden. Soner bør ikke benyttes til å duplisere informasjon fra andre kilder hvis det er mulig å bruke lenker til disse som gir en dynamisk tilgang til informasjonen. Dette gjelder f.eks. data fra offentlige registre som matrikkelen og reguleringsmessige forhold.

Sonetype er angitt tabell 2.  
Trebokstavs nivå skal brukes (instansieres) i digitale modeller.

Ved behov for annen kode enn de som finnes i tabell 2, skal det i 3dje ledd av koden benyttes bokstav Z.

# SONETYPETABELL FORKLARING

Tabell 2 — Sonetyper (fortsetter)

Kode	Sone	Referanse/utdyping	IFC 4 IfcSpatialZone. PredefinedType (informativt)	IFC 4 IfcSpatialZone.ObjectType (informativt)
		for avdelingsvis brutto-netto-faktor		
FA	Sone for kontorareal som omfattes av statlig arealnorm for kontorarealer	Areal hvor KDDs instruks for bygge- og leiesaker i statlig sivil sektor [18] (rundskriv H-2/16 KMD) benyttes  MERKNAD Bruttoareal (BTA) innenfor sonen (23 m <sup>2</sup> BTA pr. ansatt).	OCCUPANCY	
FAA	Sone for fellesareal i kontorområder	Sone for felles funksjonsareal FUA:F	OCCUPANCY	NO_AREAL_NORM_KONTOR FELLES

Klassifikasjonen og underinndelingen av sonetyper er basert på dokumenter, lover, forskrifter og andre standarder, med henvisning til disse i tabell 2.

For enkelte sonetyper kan dette medføre at forutsetningene fra de aktuelle dokumentene tas inn for å forklare bruken av dem.

I kode FA *Sone for kontorareal som omfattes av statlig arealnorm for kontorarealer* er f.eks. de aktuelle arealforutsetningene tatt inn i referanse/utdypning-kolonnen i tabell 2.

# SONETYPETABELL FORKLARING

Tabell 2 — Sonetyper (fortsetter)

Kode	Sone	Referanse/utdyping	IFC 4 IfcSpatialZone. PredefinedType (informativt)	IFC 4 IfcSpatialZone.ObjectType (informativt)
DAC	Bruttoareal (BTA)	BTA = NTA + KVA	USERDEFINED	NO_NS3940_BTA
DAD	Bruksareal (BRA)	BRA = BTA - KA:O	USERDEFINED	NO_NS3940_BRA
DAE	Nettoareal (NTA)	NTA = BRA - KA:I NTA = FUA + KA:I + TEA	USERDEFINED	NO_NS3940_NTA
DAF	Kommunikasjonsareal (KOA)	KOA = NTA - FUA - TEA	USERDEFINED	NO_NS3940_KOA
DAG	Teknisk areal (TEA)	TEA = NTA - FUA - KOA	USERDEFINED	NO_NS3940_TEA
DAH	Konstruksjonsareal (KVA)	KVA = KVA:O + KVA:I	USERDEFINED	NO_NS3940_KVA

Soner brukt på denne måten representeres i en IFC-modell med IFC-entiteten IfcSpatialZone. IFC4 har følgende predefinerte typer av

IfcSpatialZone som angir konkrete sonetyper, og som kan benyttes:

- CONSTRUCTION;
- FIRESAFETY;
- LIGHTING;
- OCCUPANCY;
- SECURITY;
- THERMAL;
- TRANSPORT;
- VENTILATION.

I tillegg finnes følgende predefinerte typer av IfcSpatialZone som er generelle:

- USERDEFINED;
- NOTDEFINED.

For å forenkle bruken av sonetyper i digitale modeller er det i tabell 2 tatt inn en relasjon til NS-EN ISO 16739-1:2020.

(«IFC-standarden» - 2020 utgaven tilsvarer IFC versjon 4.0.2.1 (IFC4))

# SONETYPETABELL FORKLARING

Tabell 1 — Eksempler på innhold i [tabell 2](#) for predefinerte typer og underinndeling

Eksempel	IFC 4 <code>IfcSpatialZone.PredefinedType</code>	IFC 4 <code>IfcSpatialZone.ObjectType</code>
Kode JA	FIRESAFETY	
Kode JBA	USERDEFINED	CLEANROOM_GMP_CLASS_A
Kode JAB	FIRESAFETY	FIRECELL

Der de predefinerte typene ikke passer benyttes IFC4 USERDEFINED i denne parameteren for predefinert type og en egen typebetegnelse i parameteren **IfcSpatialZone.ObjectType** som vist i eksempel 2 i [tabell 1](#), med USERDEFINED i kolonnen for predefinert type og med CLEANROOM\_GMP\_CLASS\_A i kolonnen for objekt type som definert i [tabell 2](#) for å angi sone for klasse A definert i [NS-EN ISO 14644-1 og [Guidelines on Good Manufacturing Practice specific to Advanced Therapy Medicinal Products.

I den grad de predefinerte typene passer med de standardiserte sonetyperne i tabell 2 er de oppført i kolonnen IFC4 **IfcSpatialZone.PredefinedType**, som vist i eksempel 1 i tabell 1 med den predefinerte typen

Der hvor den predefinerte typen av **IfcSpatialZone** passer på et overordnet nivå , men er underinndelt ytterligere i tabell 2, er den standardiserte IFC-typen ført opp i kolonnen IFC4

**IfcSpatialZone.PredefinedType** med forslag til typebetegnelse for underinndelingen i kolonnen **IfcSpatialZone.ObjectType** som vist i eksempel 3 i tabell 1 med typen FIRESAFETY på et overordnet nivå og den mer spesifikke FIRECELL som konkret sonetype.

# BRUKSOMRÅDER SONETYPER

- Arealunderlag til planprosessen
  - Arealunderlag til byggesøknad
  - Verifisering av programgrunnlag
  - Rapportering av arealtyper og - arealbruk, eks tilfredsstillelse av Statens arealnorm.
  - Entydig benchmarking; totalareal, arealtyper - arealfaktorer
  - Dokumentasjon av arealeffektivitet, påslagsfaktorer (tidl. «B/N-faktor» mv)
  - Teknisk underlag
  - Energivurderinger
  - Prosjektplanlegging bygging, lean kontrollsoner mv
  - Kalkulasjonsgrunnlag, totalareal og arealkategorier
  - Boligutvikling, beregningsunderlag BRA-s mv
  - Markering og beregningsunderlag leiearealer næringsbygg
  - Takst og underlag salg.
  - Underlag rapportering matrikkel, KOSTRA mv
  - Vedlikeholdsplanlegging, FDV mv
- 
- Mht BIM handler dette om å tagge egenskaper som handler om de samme punktene som nevnt over
-

# NS 3457-6:2022

## Klassifikasjon av byggverk Del 6: Sonetyper

### Utvikling av sonetypetabellen

2023-04-19 Lars Jarle Nore  
ARKITEKTBEDRIFTENE

