

Kompetenscenter Välfärdsteknik

Omställning till nya arbetsätt med stöd av
välfärdsteknik

- En del av Sektionen för äldreomsorg på SKR
- Samlar - skapar - sprider - stöttar
- Hjälper Sveriges kommuner att verksamhetsutveckla med stöd av välfärdsteknik.
- Pågår t o m 2026



Hur är vi organiserade och vem ansvarar för vad?

Sverige idag

Kommun

Omsorgsgivare
Socialtjänst

Kommunerna
ansvarar för
Välfärdsteknik

Vårdgivare
*Sjuksköterska,
Rehab personal*

Omsorgsinformation **FÅR**
tillgängliggöras :

Ingen lösning på plats

Region

Vårdgivare
Sjukhus och primärvård

Regionen ansvarar för
distans monitorering
(hjemmeopföljning)

Vårdinformation tillgängliggörs:

NPÖ - vårdgivare
1177 -för medborgaren

Saknar

Styrning i vem som
sparar vilken data

Riktlinjer för hur den
tillgängliggörs

**Standardiserad
gränssnitt**

**Standardiserad
semantik/
Strukturerad
dokumentation**

SKR - stöd till kommunerna

SKR Koncernens arbeten kring socialtjänstens digitalisering

Kommungemensamt handslag

Ett stärkt kommun
välfärdsutveckling
Förutom att vision
digitaliseringsarbe
tagits fram för utv

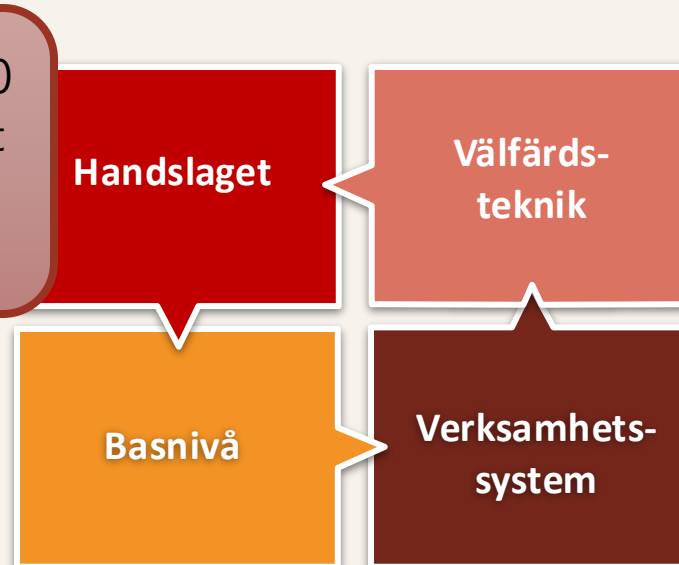
Ca 280 av Sveriges 290
kommuner har anslutit
sig till någon del i
Handslaget

Läs mer här: [hemsida](#)

En digital basnivå för socialtjänsten

12 digitala tjänster som SKR bedömer är
nödvändiga för att effektivisera och kvalitetshöja
verksamheterna och hjälpa kommunen möta
utmaningarna med kompetensförsörjningen.

Läs mer här: [hemsida](#)



Kompetenscenter Valfärdsteknik

Kompetenscentret stöttar kommunerna genom
att samla, skapa och sprida kunskap och
kompetens inom områden som rör
verksamhetsutveckling av den kommunala
vården och omsorgen genom digitalisering.

Läs mer här: [hemsida](#)

Verksamhetssystem för socialtjänsten

SKR, Adda och Inera samordnar kommuner
och leverantörer för en mer effektiv utveckling
av socialtjänstens verksamhetssystem.

Läs mer här: [hemsida](#)

SKR Koncernens arbeten kring socialtjänstens digitalisering

Kommungemensamt handslag

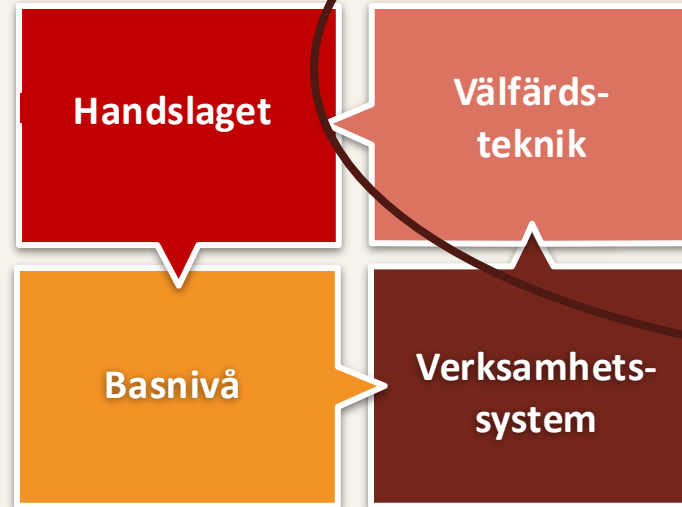
Ett stärkt kommungemensamt arbete för välfärdsutveckling genom digitalisering. Förutom att visionärt beskriva digitaliseringsarbetet har en handlingsplan tagits fram för utvecklingsarbetet.

Läs mer här: [hemsida](#)

En digital basnivå för socialtjänsten

12 digitala tjänster som SKR bedömer är nödvändiga för att effektivisera och kvalitetshöja verksamheterna och hjälpa kommunen möta utmaningarna med kompetensförsörjningen.

Läs mer här: [hemsida](#)



Kompetenscenter Välfärdsteknik

Kompetenscentret stöttar kommunerna genom att samla, skapa och sprida kunskap och kompetens inom områden som rör verksamhetsutveckling av den kommunala vården och omsorgen genom digitalisering.

Läs mer här: [hemsida](#)

Verksamhetssystem för socialtjänsten

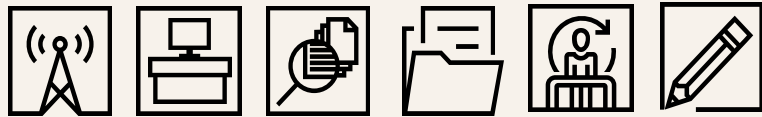
SKR, Adda och Inera samordnar kommuner och leverantörer för en mer effektiv utveckling av socialtjänstens verksamhetssystem.

Läs mer här: [hemsida](#)

Digital basnivå



12 digitala tjänster som socialtjänsten behöver ha, indelade i två olika kategorier.



Digital infrastruktur

- 4G/5G och Wifi/Bredband
- Digital inloggning
- Säker digital kommunikation
- Digital post
- Digitala möten
- Digital signering



Verksamhetsspecifika tjänster

- Digital ansökan om stöd/bistånd samt orosanmälan
- Automatiserat ekonomiskt bistånd
- Läkemedelsautomater
- Digital tillsyn
- Mobila trygghetslarm/GPS
- Digitala låsfunktioner

SKR Koncernens arbeten kring socialtjänstens digitalisering

Kommungemensamt handslag

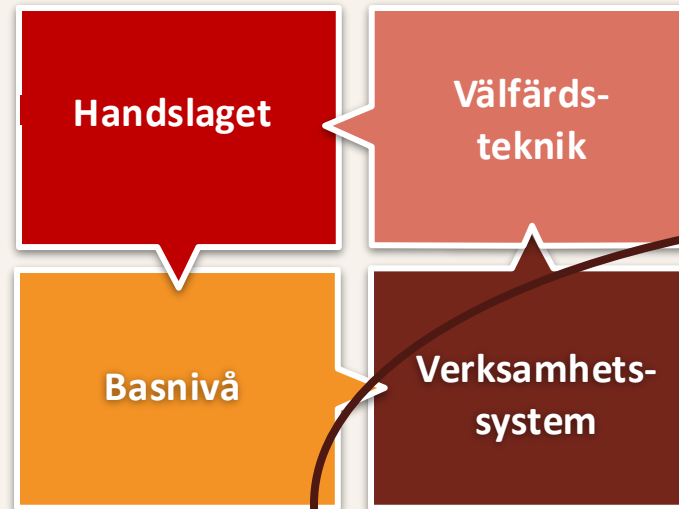
Ett stärkt kommungemensamt arbete för välfärdsutveckling genom digitalisering. Förutom att visionärt beskriva digitaliseringsarbetet har en handlingsplan tagits fram för utvecklingsarbetet.

Läs mer här: [hemsida](#)

En digital basnivå för socialtjänsten

12 digitala tjänster som SKR bedömer är nödvändiga för att effektivisera och kvalitetshöja verksamheterna och hjälpa kommunen möta utmaningarna med kompetensförsörjningen.

Läs mer här: [hemsida](#)



Kompetenscenter Valfärdsteknik

Kompetenscentret stöttar kommunerna genom att samla, skapa och sprida kunskap och kompetens inom områden som rör verksamhetsutveckling av den kommunala vården och omsorgen genom digitalisering.

Läs mer här: [hemsida](#)

Verksamhetssystem för socialtjänsten

SKR, Adda och Inera samordnar kommuner och leverantörer för en mer effektiv utveckling av socialtjänstens verksamhetssystem.

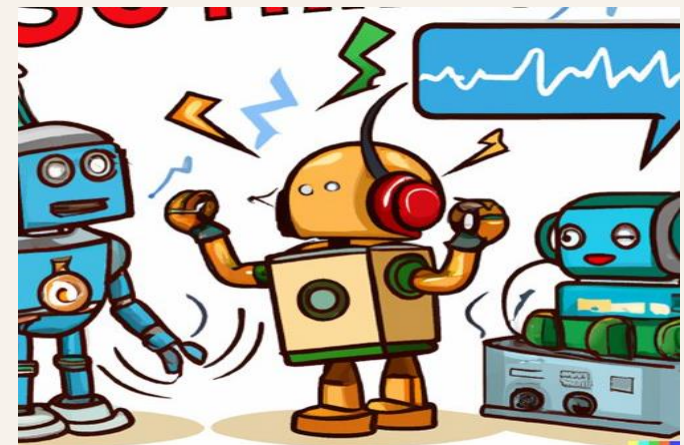
Läs mer här: [hemsida](#)

Verksamhetssystem för Socialtjänsten



En del i arbetet rör mer lika informatik i socialtjänsten

- Rekommenderade Informationsmängder och tillhörande värdemängder
- Nyttan med att göra lika:
 - Billigare system utveckling
 - Underlätta för delning av data
 - Mer lika språk mellan medarbetare oavsett kommun
- Följa upp verksamheten:
 - Jämlik och jämställd socialtjänst
 - Kunskapsbaserad
 - Ökad kvalitet



AI's bild av maskiner som inte pratar med varandra

Standard för informationsutbyte Läkemedelsautomater

- ❑ Ta fram underlag kring vad som behövs av informations utbyte mellan läkemedelsautomat och kommunens andra system
- ❑ Arbetshypotes är att HL7 / FHIR och Open EHR ska värderas som grund
- ❑ Underlaget ska sedan föras över till SIS (**S**vensk **I**nstitut för **S**tandarder) som skall ta fram standarden.
- ❑ Fortsätta likande arbete för fler tekniker bl.a. de som finns utpekade i Handslaget



Kompetenscenter välfärdsteknik - Att lyckas med välfärdsteknik



Trygghetslarm



Digital tillsyn



Digitala lås



Läkemedels-robotar



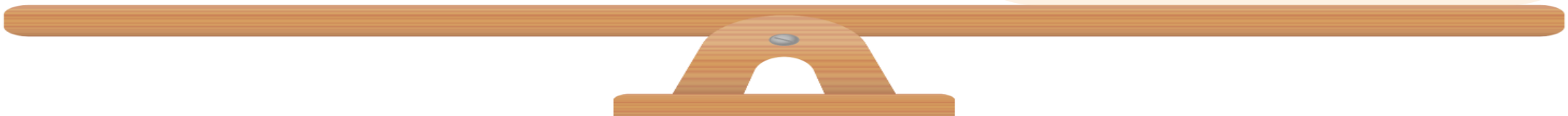
Mobila trygghetslarm



Automatiserade processer



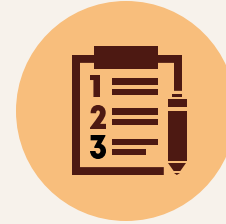
Digital signering



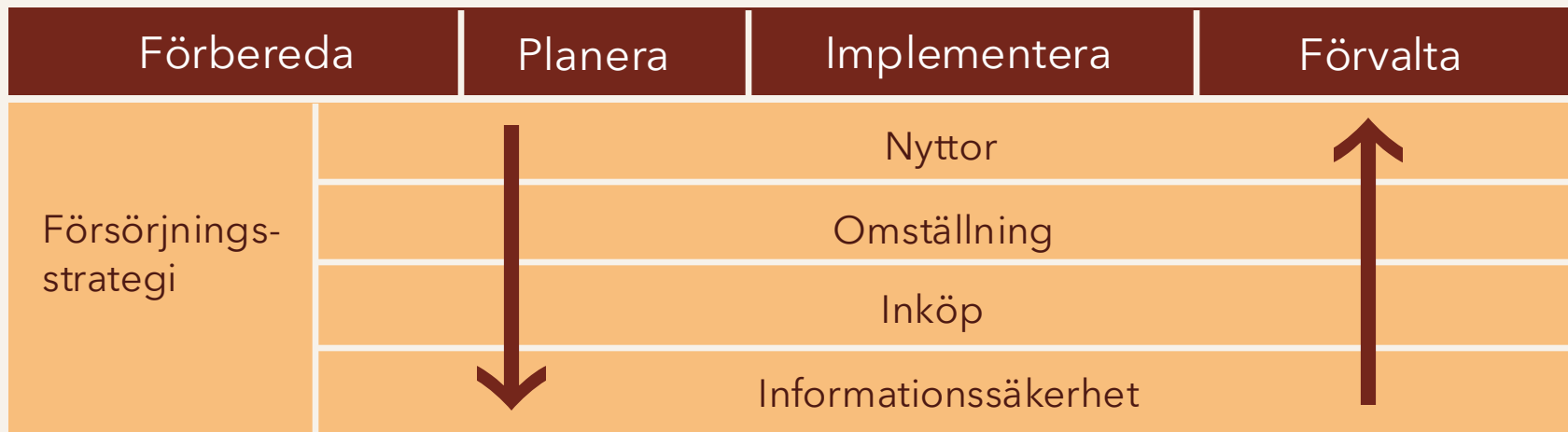
Vad krävs för att lyckas införa välfärdsteknik?



Digital först



Prioritera



Volym



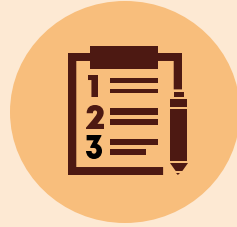
Samverka



Kommunikation



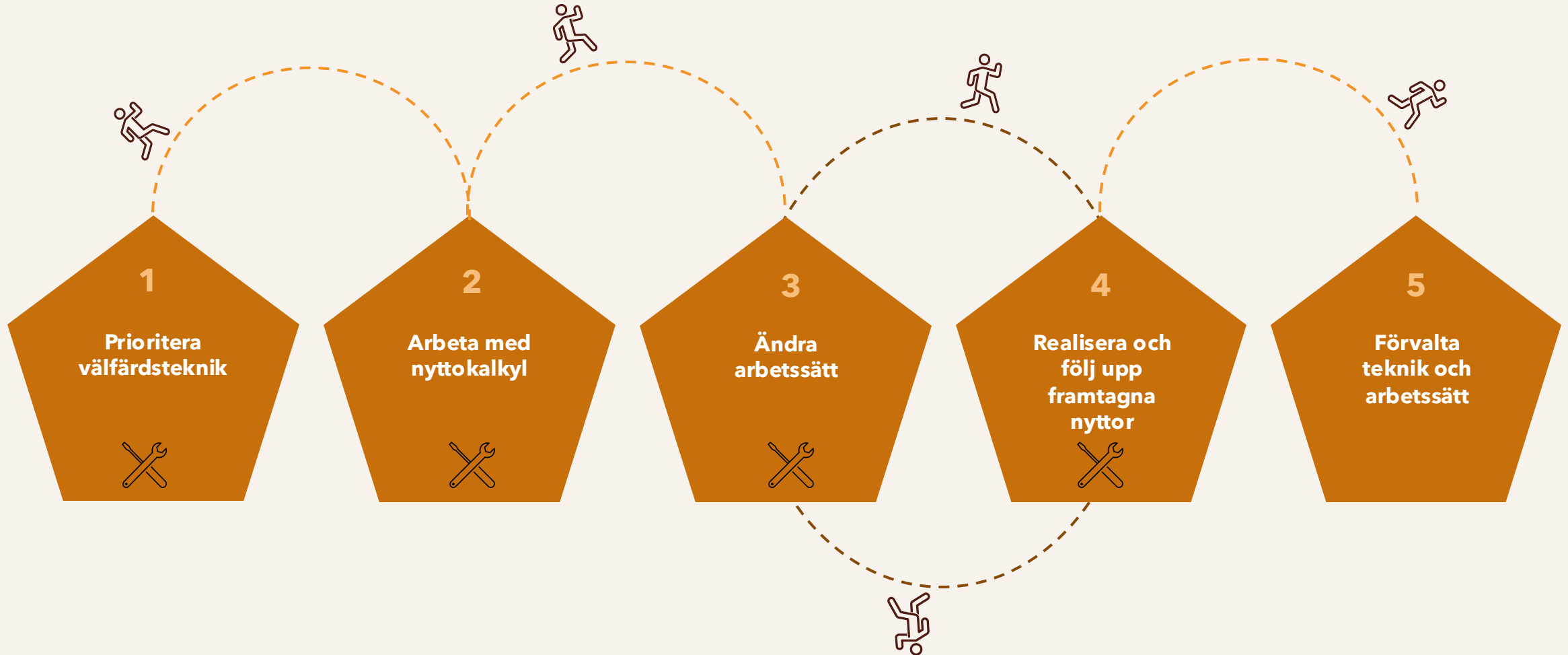
Digitalt först



Prioritera



Volym





Många parallella initiativ inom:

- Interoperabilitet -Digital infrastruktur
- Hälsodata
- SVOD – Sammanhållen vård och omsorgs dokumentation
- Informationsutbyte
- EHDS

Och allt hänger ihop.....

Vill ni veta mer?

skr.se/valfardsteknik
vft@skr.se



Helle Sörensen

Kompetenscenter välfärdsteknik SKR

helle.sorensen@skr.se